

2022

PROGRAMACIÓN
23 AL 29 DE MAYO



Mirador Universitario



Estreno 12:00 hrs

MIÉRCOLES 25 MAYO

Consultorio Fiscal

Obligaciones de las personas morales para la expedición de CFDI



JUEVES 26 MAYO

Tertulia de Educación Universitaria Temporada 4

Las tesis y su rol en las universidades: ¿vientos de cambio?

JUEVES 26 MAYO

Quehacer Virtual 13:00 hrs

Especial de estudiantes

SIGUE LA TRANSMISIÓN POR: Canal 22.1: Televisión Abierta, Canal 1122, HD: SKY y Megacable, Canal 122 SD: SKY y DISH, Canal 622 HD: DISH, Canal 22 SD: IZZI y TOTALPLAY
<https://www.canal22.org.mx/index.html#streaming>

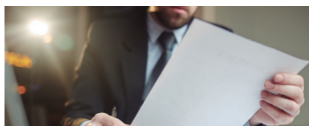


tv.unam | 10:00 hrs

LUNES 23 MAYO

Consultorio Fiscal

Efectos colaterales reformas laborales



MARTES 24 MAYO

Tertulia de Educación a Universitaria

Visualización de datos: importancia en las universidades



MIÉRCOLES 25 MAYO

El Instituto de Química a la punta de la innovación

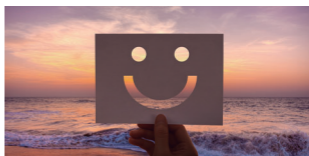
Arsenales contra el cáncer



JUEVES 26 MAYO

¿México es feliz? Una respuesta multidisciplinaria

La felicidad desde la reflexión filosófica



VIERNES 27 MAYO

Temas Actuales de la Sociedad Mexicana Temporada 10

Envejecimiento activo y experiencia de retiro laboral



Estreno 9:00 hrs

SÁBADO 28 MAYO

Tertulia de Educación Universitaria Temporada 4

La importancia de los sesgos cognitivos en la formación de profesionistas: retos y soluciones

Domingo 29 MAYO

Mirador Norteamericano

Impactos en América del Norte por el conflicto en Ucrania

SIGUE LA TRANSMISIÓN POR: Canal 20: IZZI • Total Play, Canal 20.1: Televisión Abierta, Canal 120: Axtel TV • Dish • SKY • Megacable <https://tv.unam.mx/en-vivo/>



*La programación de lunes a viernes, se encuentra sujeta a cambios, de acuerdo a la barra programática "Aprende en casa II" de la Secretaría de Educación Pública.