

2022

PROGRAMACIÓN  
30 MAYO AL 4 JUNIO



Mirador Universitario



Estreno 12:00 h

MIÉRCOLES 1 JUNIO  
**Consultorio Fiscal**  
Carta Porte (1a parte)



JUEVES 2 JUNIO  
**Tertulia de Educación  
Universitaria Temporada 4**



La importancia de los  
sesgos cognitivos en la  
formación de  
profesionistas: retos y  
soluciones

SIGUE LA TRANSMISIÓN POR: Canal 22.1: Televisión Abierta,  
Canal 1122, HD: SKY y Megacable, Canal 122 SD: SKY y DISH,  
Canal 622 HD: DISH, Canal 22 SD: IZZI y TOTALPLAY  
<https://www.canal22.org.mx/index.html#streaming>



tv.unam | 10:00 h

LUNES 30 MAYO  
**Consultorio Fiscal**

Innovaciones en el  
método de pago



MARTES 31 MAYO

**Tertulia de Educación a  
Universitaria**

La enseñanza de las  
profesiones de la salud en  
los hospitales: Retos  
durante la pandemia

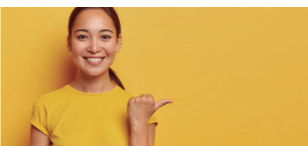


MIÉRCOLES 1 JUNIO  
**El Instituto de Química a la  
punta de la innovación**

La Química Computacional al  
Servicio de la Salud



JUEVES 2 JUNIO  
**¿México es feliz?  
Una Respuesta  
multidisciplinaria**  
Y de la felicidad  
¿Qué se sabe?



VIERNES 3 JUNIO  
**Temas Actuales de la  
Sociedad Mexicana  
Temporada 10**

Videovigilancia en México:  
Mitos y realidades



Estreno 9:00 h

SÁBADO 4 JUNIO  
**Tertulia de Educación  
Universitaria Temporada 4**

El cine y la educación  
universitaria



SIGUE LA TRANSMISIÓN POR: Canal 20: IZZI • Total Play,  
Canal 20.1: Televisión Abierta, Canal 120: Axtel TV • Dish •  
SKY • Megacable <https://tv.unam.mx/en-vivo/>



UNAM, 100 AÑOS DE  
MURALISMO

\*La programación de Lunes a Viernes, se encuentra sujeta a cambios, de acuerdo a la barra programática "Aprende en casa II" de la Secretaría de Educación Pública.